

# Küche ROT

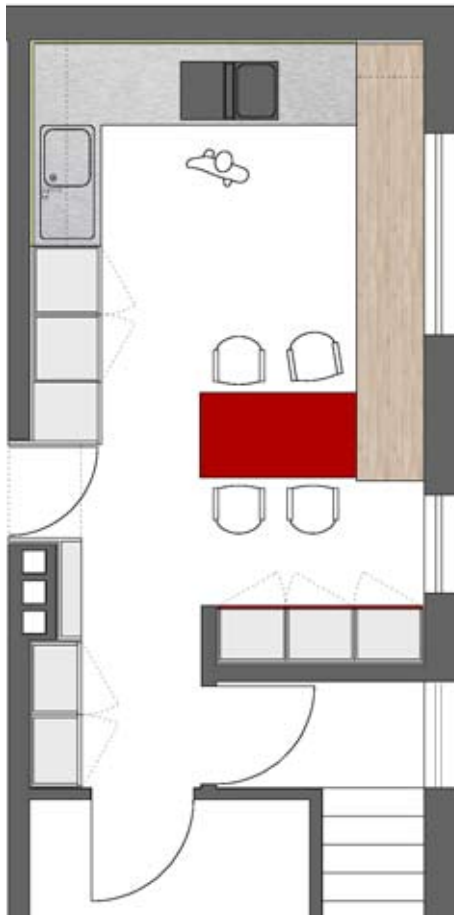
München Pullach | 2010





# Küche ROT

München Pullach | 2010



Im Rahmen der Sanierung eines Münchner Privathauses aus den 60er Jahren stand eine Komplettmodernisierung der Küche im Mittelpunkt. Die Bauherrin, ihres Zeichens Ernährungsberaterin, gab uns einige Vorgaben an die Hand: genügend Platz in der Küche für großzügiges Arbeiten auch mit mehreren Köchen/Klienten, hell, praktisch, freundlich und bloß keine Hängeschränke!

Projektdaten	
Fläche	20,5 qm
Fußboden	geräucherte Eiche, geölt
Schränke	
Trägermaterial	Tischlerplatte
Innen	Eichenfurnier, geölt
Oberfläche	Schleiflack, 3-fach, matt Linoleum, geölt
Griffe	Edelstahl gebürstet
Arbeitsfläche	Edelstahl, gebürstet geräucherte Eiche, geölt
Spritzschutz	Sicherheitsglas, Rückseite weiß lackiert
Möbelschreinerei	Lorenz & Schmidt, München



