

ARCHITEKTUR:
ZWiNGEL/DiLG

Exposè | Haus R.

Neubau Zweifamilienhaus | München-Moosach

mit Volker Thun Architekt



ARCHITEKTUR: ZWiNGEL/DiLG

Wir, Florian Dilg und Angelika Zwingel, arbeiten seit 2007 zusammen.

Zentraler Leitgedanke in unserer Architektur ist das intelligente Konzept.
Wir stehen für individuelle, bedarfsorientierte Lösungen.
Die Kommunikation mit dem Bauherren und den zukünftigen Nutzern verstehen wir dabei als Motor und Basis für nachhaltige Raumqualität.

Im Folgenden stellen wir Ihnen unser erstes Neubauprojekt Haus R. vor, das wir in Arbeitsgemeinschaft mit Volker Thun geplant und ausgeführt haben.

Angelika Zwingel Daiserstr. 18 Fon +49 (0)89 461 394 61 www.zwingeldilg.eu
Florian Dilg D-81371 München Fax +49 (0)89 461 394 67 mail@zwingeldilg.eu



Haus R.

München Moosach | 2008-10

LPH 1-8: architektur:zwingel/dilg

ab LPH 5-8 mit Architekt Volker Thun, München

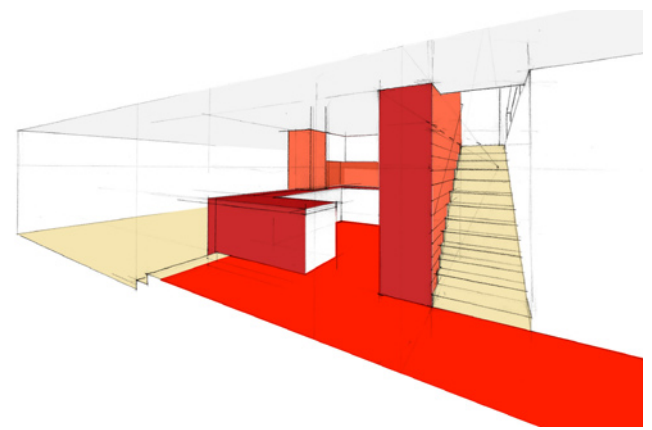


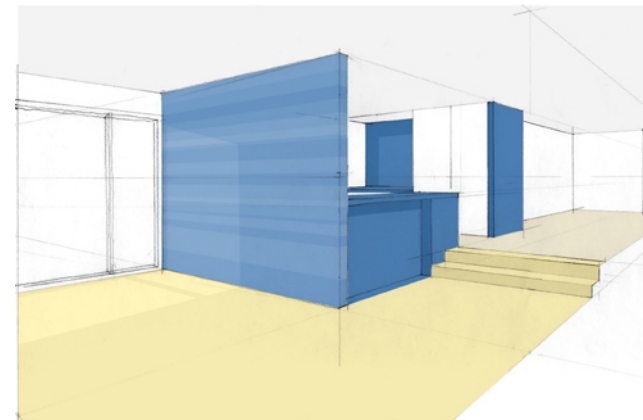
Das Grundstück liegt im Münchner Nord-Westen an einem nachbarschaftlichen Platz - eine klassische Wohngegend. In den beiden Häusern wohnen zwei Schwestern mit ihren Familien. Daher spielte das Thema „Gemeinsamkeit“ von Anfang an eine zentrale Rolle, ebenso wichtig war jedoch die „Eigenständigkeit“ der beiden Parteien.

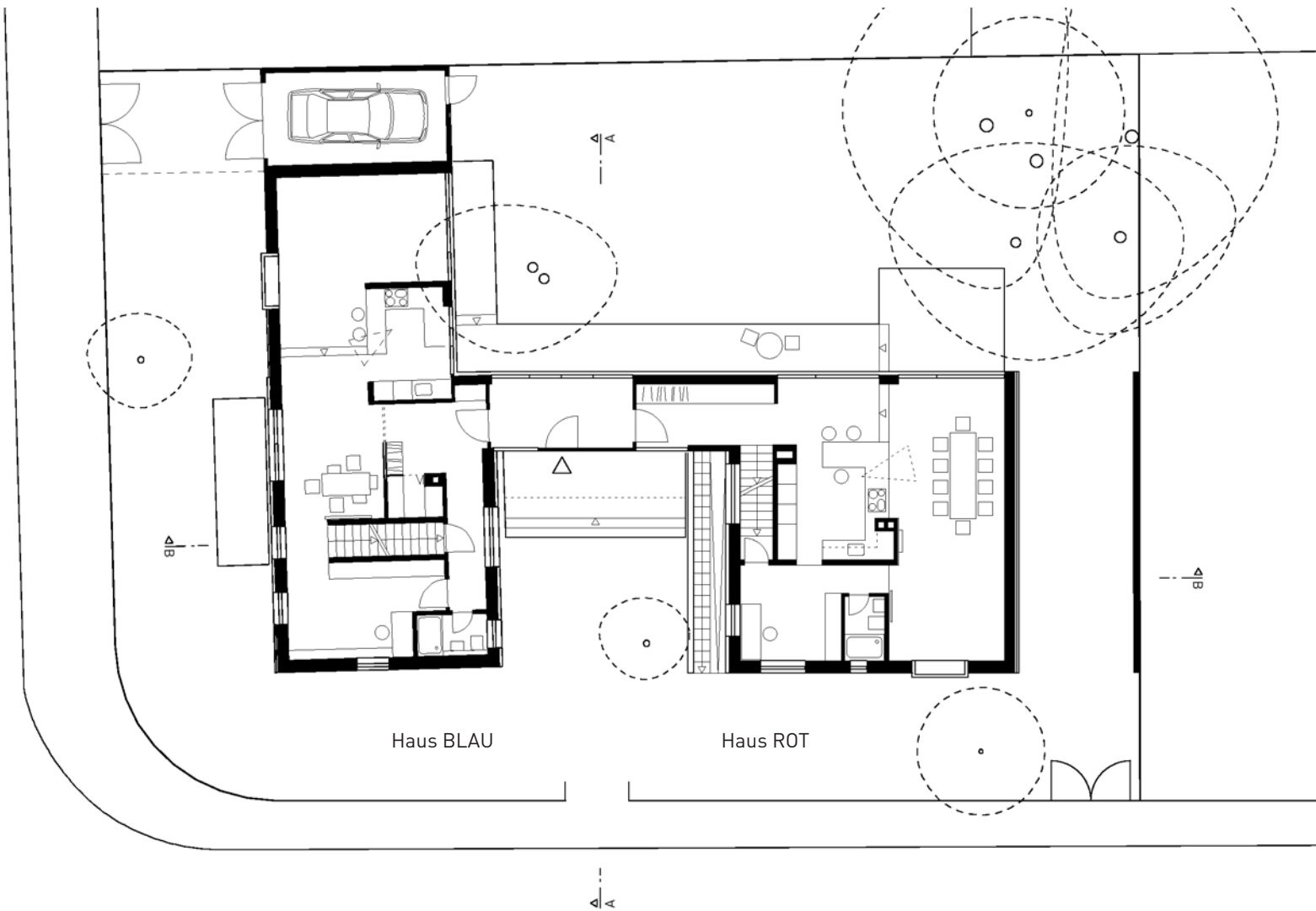
Alternativ zum herkömmlichen Doppelhaus wurden daher zwei klar ablesbare Baukörper konzipiert, die die Größe und Dachneigung der umliegenden Siedlungshäuser aufnehmen, in ihrer winkelförmigen Anordnung aber ein eigenständiges Ensemble bilden. Die markante Fassaden- und Dachgestaltung aus Faserzement-Welltafeln unterstützt diese Intention. Die erdgeschossigen Wohnräume sind über den gemeinsamen Eingangsbereich verbunden und öffnen sich zum Garten. Die Vorliebe der Bauherren für Farbe zeigt sich in einem eindeutigen Farbkonzept.









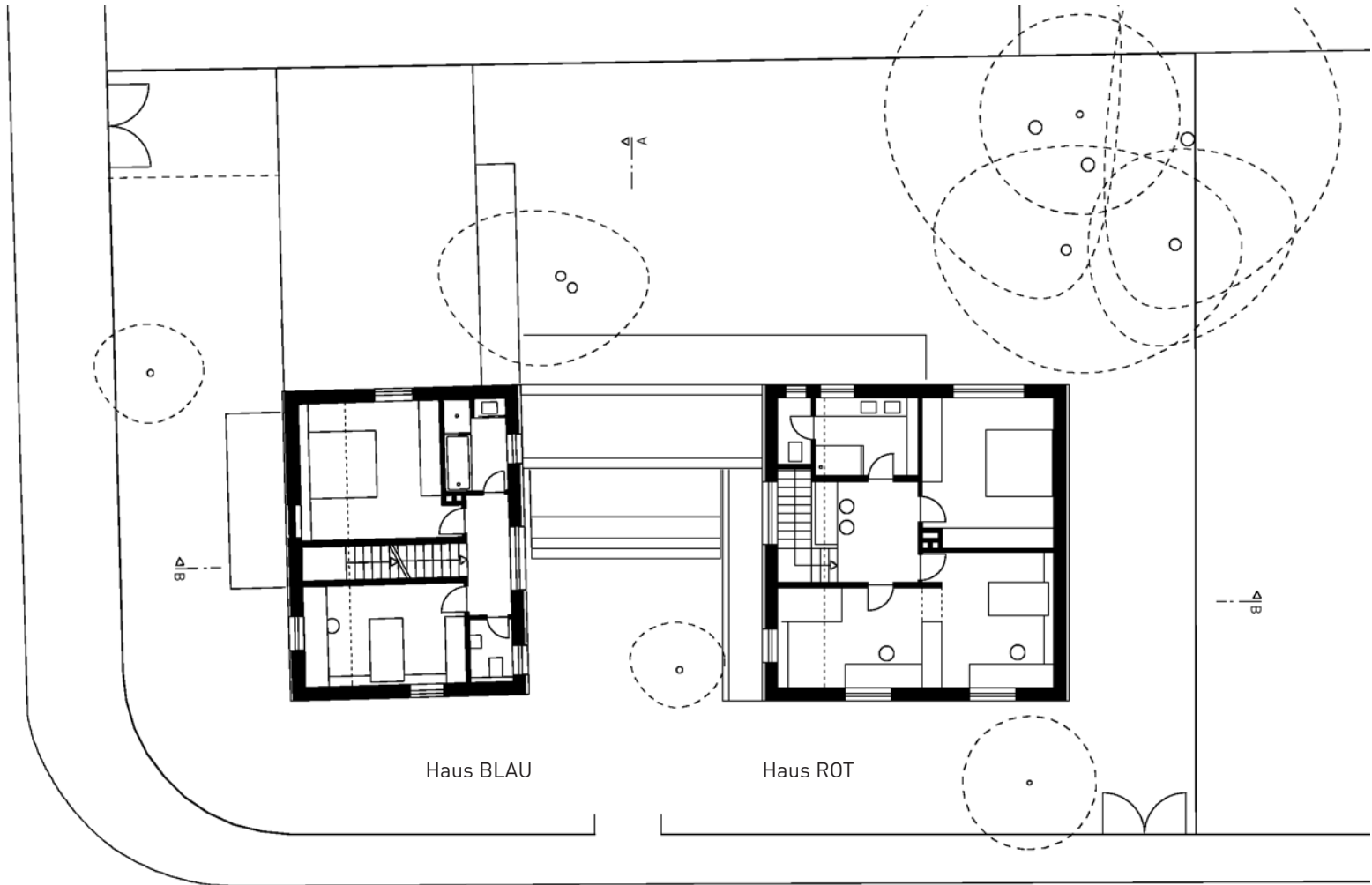


Haus BLAU

Haus ROT

Erdgeschoß



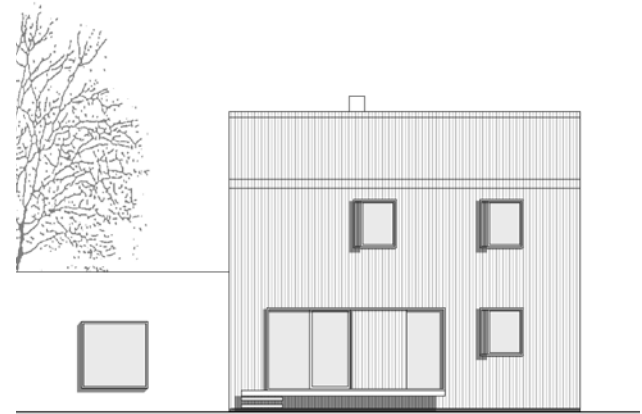


Haus BLAU

Haus ROT

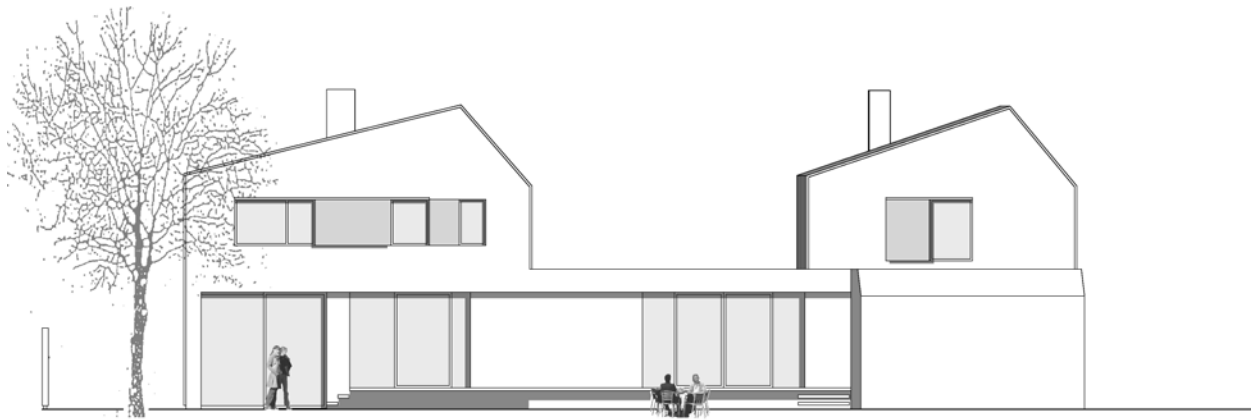


Ansicht Ost



Ansicht Süd

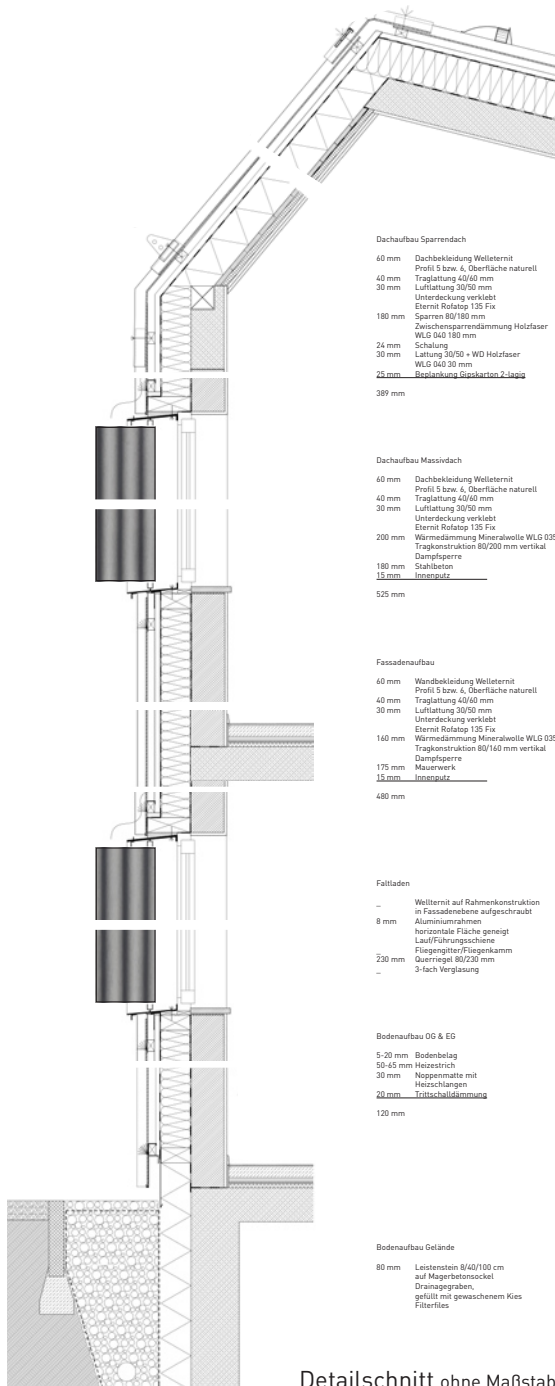




Gartenansicht West



Technische Daten



Detailschnitt ohne Maßstab

Bauart/-material

Rohbau Ziegel & Stahlbeton
 Fassade Dämmung hinter Well eternit-Schale
 WDVS, 3-fach-Verglasung

Flächen

Nutzflächen 372,00 m²
 Wohnfläche 261,70 m²
 Bruttorauminhalt 1.695,60 m³
 beheiztes Volumen 1.555,00 m³
 Aussenhüllfläche 1.134,00 m²
 Kompaktheit A/V 0,73
 Dämmwert Hülle 0,36 W/m²K

Soll-Wert EnEV 0,51 W/m²K

Heizung

Wärmepumpe mit Fußbodenheizung
 Warmwassererzeugung Wärmepumpe

Energiekonzept

WDVS kombiniert mit hinterlüfteter Fassade mit PS-PU, Dämmung 16cm, Dachdämmung 20cm Mineralwolle, 3-fach-Verglasung

Energiebezugsfläche 498,00 m²
 Heizwärmebedarf 63,04 kWh/m²a
 Endenergiebedarf 19,80 kWh/m²a
 Primärenergiebedarf 59,40 kWh/m²a
 Soll-Wert EnEV 110,25 kWh/m²a

U-Werte

Außenwand 0,18 W/m²K
 Boden/Decke 0,20 W/m²K
 (EG / gegen unbeheizt)
 Fenster 0,85 W/m²K
 Dach 0,20 W/m²K

Projektdate

Ausgeföhrt in Arbeitsgemeinschaft

LPH 1-4 architektur: zwingel/dilg
Gotzinger Straße 44
81371 München

LPH 5-8 Volker Thun Architekten
Thierschstr. 12
80538 München
www.v-thun.de
Mitarbeit: Eliser Wiedemann,
Ruth Wimmer

Fachplaner

Energieberatung Studio Maync, München
Tragwerksplanung Haushofer Tragwerk & Plan GmbH
Markt Schwaben

Haustechnik Ingenieurbüro Franz Mittermeier
VDI, Unterhaching

Freiraumplanung Veronika Rädler,
Samy Freiraumarchitektur,
München

Fotographie © Stefan Meyer, Berlin/Nürnberg

Bearbeitungszeitraum

Planungsbeginn September 2008

Baubeginn Mai 2009

Fertigstellung April 2010

Baukosten

KG 300 brutto 1.120,00 Euro/m²

KG 400 brutto 270,00 Euro/m²

gesamt brutto 1.390,00 Euro/m²

über uns

An Zwingel M.Arch (USA) Architektin

ist in Nürnberg aufgewachsen, hat ihr Studium in zwei Etappen absolviert: Zunächst Studium der Architektur an der Hochschule München, dannach als Fulbright-Scholar an der Parsons School of Design in New York City mit dem Master of Architecture im Jahr 1998 abgeschlossen. Mitarbeit in verschiedenen Büros, u.a. bei Claire Weiss und Anderson Architects, New York sowie Blauel Architects und Hudson Architects in London. Schwerpunkt Entwurf und Ausführung von privaten Wohnungen und Häusern, Konzeption und Planung von innovativen Büroumgebungen sowie Stadtraumgestaltung. Während ihres Englandsaufenthalts hat sie begonnen an Architekturfakultäten zu unterrichten, u.a. an der University of East London, University of Plymouth, Sheffield und Oxford Brooks. 2004 entstand in Berlin zusammen mit Brigitte Feuerer die Bürogemeinschaft raum:team92 mit Projekten im Bereich Umbau, Gestaltung von Arbeitsumgebungen/OfficeLifting und Architekturvermittlung. Im Jahr 2007 folgte zur Bürogründung von ARCHiTEKTUR:ZWINGEL/DilG der Umzug nach München. Neben dem Büro war sie von 2008-2011 an der Hochschule München als Lehrbeauftragte im Bereich Entwurf tätig.

Florian Dilg Architekt und Stadtplaner

ist in München aufgewachsen. sein Studium der Architektur absolvierte er an der Hochschule München. Ab 1998 war verantwortlich für diverse Erfolge bei Architekturwettbewerben, Entwicklung von Gebäudeentwürfen und stadtplanerische Gesamtkonzeptionen für die Architekturbüros von Angerer bis 1998 und Schmidt Schicketanz und Partner GmbH bis 2007. Bei Letzterem war er darüber hinaus mit der konzeptionellen Projektleitung von Entwurf bis Genehmigungsplanung für die Universität Passau betreut, sowie für die Eissporthalle in Dresden und das Modernisierungsvorhaben des Hotels Vier Jahreszeiten in München. Seit 2000 ist er eingetragener Architekt, seit 2008 Stadtplaner. Ab 2003 aktives Mitglied der Bayerischen Architektenkammer mit Engagement in verschiedenen Fachgremien.

2007 Gründung von ARCHiTEKTUR:ZWINGEL/DilG.

Kontakt



© **Architektur**

ARCHITEKTUR:ZWINGEL/DILG
Daiserstr. 18, 2. Rgb | 81371 München
Fon 089.461 39 46-1 Fax -7
www.zwingeldilg.eu

Volker Thun Architekt
Thierschstr. 12 | 80538 München
Fon 089.4895000-0 Fax -1
www.v-thun.de

Kontakt

Ani Zwingel
Fon 089.461 39 46-1 Fax -7
E-Mail an@zwingeldilg.eu
www.zwingeldilg.eu

© **Fotografie**

Stefan Meyer, Berlin/Nürnberg
Sanderstraße 3 | 12047 Berlin
Mobil 0173 / 60 68 109
E-Mail stefan.meyer@archkom.net

ARCHITEKTUR:
ZWINGEL/DILG

Angelika Zwingel
Florian Dilg

Daiserstr. 18
D-81371 München

Fon +49 (0)89 461 394 61
Fax +49 (0)89 461 394 67

www.zwingeldilg.eu
mail@zwingeldilg.eu